





Paris, Königstein, Berlin. Louise Rösler (1907-1993)

Die Bilder können unter <https://www.mggu.de/presse/> heruntergeladen werden.
 Kostenfreie Veröffentlichung nur im Rahmen der aktuellen Berichterstattung.

	<p>Louise Rösler (vor ihrem Gemälde „Rummelplatz im Juni“), August 1988 Nachlass Louise Rösler Foto: Birgit Kleber</p>
	<p>Louise Rösler: Selbstporträt, 1927 Bleistift auf Papier, 25,3 × 18,5 cm Museum Atelierhaus Rösler-Kröhnke Foto: MGGU / Uwe Dettmar © Anka Kröhnke</p>
	<p>Louise Rösler: Mein Pariser Zimmer, 1934 Öl auf Leinwand, 50,5 × 61 cm Museum Atelierhaus Rösler-Kröhnke Foto: MGGU / Uwe Dettmar © Anka Kröhnke</p>
	<p>Louise Rösler: Alexanderplatz mit Berolina im Schnee, 1935 Öl auf Leinwand, 46 × 55 cm Museum Atelierhaus Rösler-Kröhnke Foto: MGGU / Uwe Dettmar © Anka Kröhnke</p>



Louise Rösler: Besuch am Fenster, 1950
Öl, Ritzungen auf Hartfaserplatte, 15,8 × 16,2 cm
Museum Atelierhaus Rösler-Kröhnke
Foto: MGGU / Uwe Dettmar © Anka Kröhnke



Louise Rösler: Komposition mit rotem Mond, 1952
Collage, Öl auf Pappe, 30 × 40,5 cm
Museum Atelierhaus Rösler-Kröhnke
Foto: MGGU / Uwe Dettmar © Anka Kröhnke



Louise Rösler: Quatorze Juillet, 1951
Collage, Gouache auf Papier, 16,6 × 38,1 cm
Museum Atelierhaus Rösler-Kröhnke
Foto: MGGU / Uwe Dettmar © Anka Kröhnke



Louise Rösler: Landschaftliche Komposition, 1956
Öl auf Hartfaserplatte, 66 × 82 cm
Museum Atelierhaus Rösler-Kröhnke
Foto: MGGU / Uwe Dettmar © Anka Kröhnke



Louise Rösler: Tivolivariation, 1967
Collage, Öl auf Spanplatte, 65 × 45 cm
Museum Atelierhaus Rösler-Kröhnke
Foto: MGGU / Uwe Dettmar © Anka Kröhnke



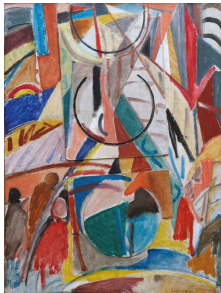
Louise Rösler: La Rue d'Alésia, Paris, 1968

Collage, Filzstift auf Papier, 49 × 63,5 cm
Museum Atelierhaus Rösler-Kröhnke
Foto: MGGU / Uwe Dettmar © Anka Kröhnke



Louise Rösler: Hommage à Naum Gabo, 1970

Schuhspanner, Holz, bronziert, 22,5 × 30 × 15 cm
Museum Atelierhaus Rösler-Kröhnke
Foto: MGGU / Uwe Dettmar © Anka Kröhnke



Louise Rösler: Rolltreppe, 1971

Collage, Öl auf Hartfaserplatte, 80 × 60 cm
Museum Atelierhaus Rösler-Kröhnke
Foto: MGGU / Uwe Dettmar © Anka Kröhnke



Louise Rösler: Nähe Gorki-Theater – erster Besuch drüben, 1990

Collage, Gouache, Tusche auf Papier, 37 × 51 cm
Museum Atelierhaus Rösler-Kröhnke
Foto: MGGU / Uwe Dettmar © Anka Kröhnke



**Louise Rösler: Rothenbaumchaussee – Oktober 91,
1991**

Collage, Plakafarbe auf Sperrholz, Ø 88 cm
Museum Atelierhaus Rösler-Kröhnke
Foto: MGGU / Uwe Dettmar © Anka Kröhnke

MGGU - Museum Giersch der Goethe-Universität

Schaumainkai 83 // 60596 Frankfurt am Main

Ausstellungsdauer: 22. März bis 25. August 2024

Ansprechpartnerin für die Presse: Christine Karmann

Fon: 069/138210121 // **E-Mail:** presse@mgu.de